

### Tilmelding og yderligere info

Lene Rødshagen, Jernbanegade 11, 4000 Roskilde eller på e-mail: lr@energipunktet.dk eller på tlf.: 46 36 76 40.

### Pris

Modul 1 koster kr. 2.800,- incl. Dansk manual og undervisningsmateriale, samt 1 års elevmedlemskab af Bowtech Danmark og Bowtech Australien. Modul 2 til 7 koster kr. 2.300,- pr. modul.

### Betaling

Eleven betragtes som endeligt tilmeldt, når depositum for 1. modul er indbetalt. Der er max. 12 elever pr. hold. Pladserne gives til de 12, der indbetaler først. Der indbetales et depositum for modul 1 på kr. 500,- ved tilmelding. Beløbet for tilmelding indsættes på Bowtech Kursers konto 6160-4797847 i Roskilde Bank.

Man binder sig kun for et modul ad gangen. Tilmelding er bindende. Skulle sygdom eller lign. afholde en fra at deltage på kursus, kan eleven ikke få pengene retur, men har lov til at deltage på næste modul af samme slags, hvor der er plads.

Efter grunduddannelsen er der mulighed for udvidet kursus, revisions-kurser og temakurser, så man kan holde sig ajour og vedligeholde sine færdigheder samt udvikle og forfine sin teknik.

Læs mere om BOWTECH® og kursus datoer på følgende hjemmeside: [www.energipunktet.dk](http://www.energipunktet.dk); [www.bowtech.dk](http://www.bowtech.dk) eller [www.bowtech.com](http://www.bowtech.com)

Næste kursus starter:

Roskilde August 2008

Kolding marts/april 2009

Se yderligere om datoer i vedlagte plan.

Ret til ændringer forbeholdes. Copyright Bowtech Danmark april 2008.



BOWTECH®   
- den originale bowen teknik

# BOWTECH GRUNDUDDANNELSE 2008/2009



## SÅDAN BLIVER DU BOWTECH BEHANDLER

## BOWTECH® behandleruddannelsen

BOWTECH®-uddannelsen består af syv 2-dages moduler fordelt over ca. 1 år. Mellem hvert modul skal man påregne tid til at øve eller praktisere på klienter min. 2 timer pr. uge. Desuden skal deltagerne mellem modulerne 3-7 påregne tid til at skrive i alt 10 udførlige klienthistorier.

Følgende bliver gennemgået på modulerne.

Modul 1: BOWTECH® for ryg, nakke, skuldre, nyrer og hoved

Modul 2: BOWTECH® for åndedræt, skuldre, baglår og krampe

Modul 3: BOWTECH® for bækken, albue/håndled, korsben og knæ

Modul 4: BOWTECH® for øvre luftveje, kæber, ankler, fødder samt spædbørnsbehandling

Modul 5: BOWTECH® for haleben, galdeblære, bryst smerter og ekstra procedurer for skuldre

Modul 6: BOWTECH® for væske ansamlinger, sengevædning, smerte i balde og mellemkød og bryst kasse

Modul 7: Alle procedurer gennemgås og den enkelte deltager vurderes. Derudover vil stof fra tidligere moduler blive repeteret:

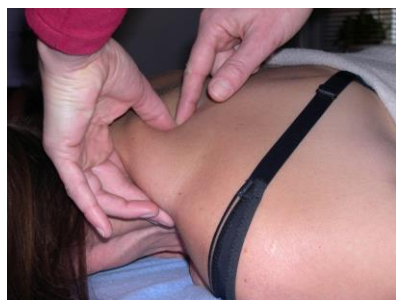
BOWTECH® modulerne skal tages i ovennævnte rækkefølge, men kan tages hos forskellige instruktører verden over, hvis der skulle være behov for det.

## Certifikater

Når alle procedurer er bestået, udstedes et deltagerbevis. Det endelige kursusbevis udstedes, når eleven har fået godkendt alle procedurer, 10 case studies og kan fremvise dokumentation for 12 timers førstehjælp, og 120 timers undervisning i fysiologi og anatomi. Alle certifikat udstedes af ”The Bowen Therapy Academy of Australia”.

## BOWTECH® på verdensplan

For at beskytte Bowen-teknikken i den oprindelige form, blev den varemærkereregistreret som BOWTECH®, og The Bowen Therapy Academy of Australia blev oprettet. I dag er mere end 11.000 behandlere blevet undervist i BOWTECH® af akademiets instruktører.



Jeg hedder Lene Rødshagen. Efter at have fungeret som hjælpe instruktør for flere engelske instruktører er jeg i januar 2005 godkendt som BOWTECH® instruktør af ”The Bowen Therapy Academy of Australia”. Derved blev jeg Danmarks første BOWTECH® instruktør.

Jeg er uddannet på det første BOWTECH® hold, der blev uddannet i Danmark i 2001.

Udover at arbejde som instruktør for BOWTECH foreningen Danmark, har jeg siden maj 2000 ejet og drivet den alternative klinik ENERGI-PUNKTET® i Roskilde. I februar 2008 åbnede jeg en filial i Odense.

## Hvad er BOWTECH®?

BOWTECH® er en enkel og effektiv behandling, som kan afhjælpe både akutte og kroniske problemer. Behandlingen består af en række lette tryk. Med et minimum af berøring aktiverer BOWTECH® kroppens egen evne til at helbrede sig selv. BOWTECH® føles blidt for klienten, og behandleren at udfører.



Noget helt specielt ved BOWTECH® er, at behandleren kun laver nogle få greb ad gangen, og så hviler klienten i min. 2 minutter, mens kroppen arbejder med årsagen til problemet klienten kom med.

## Hvor kommer BOWTECH® fra?

Bowen-teknikken blev udviklet i 1950'erne af Tom Bowen fra Victoria i Australien. Han fandt frem til nogle bestemte greb på kroppen, som havde en specifik virkning. Hans teori var, at BOWTECH® får kroppen til at vende tilbage til sin naturlige tilstand, hvis den får de rette betingelser.

## Hvem kan have glæde af BOWTECH®?

Alle med problemer i: muskel, led, åndedræt, kredsløb, fordøjelse, sports skader, baby og fatalitets problemer, stress, skader efter: kemo, hjerneblødninger, blodpropper og lammelser, traumer og meget mere.